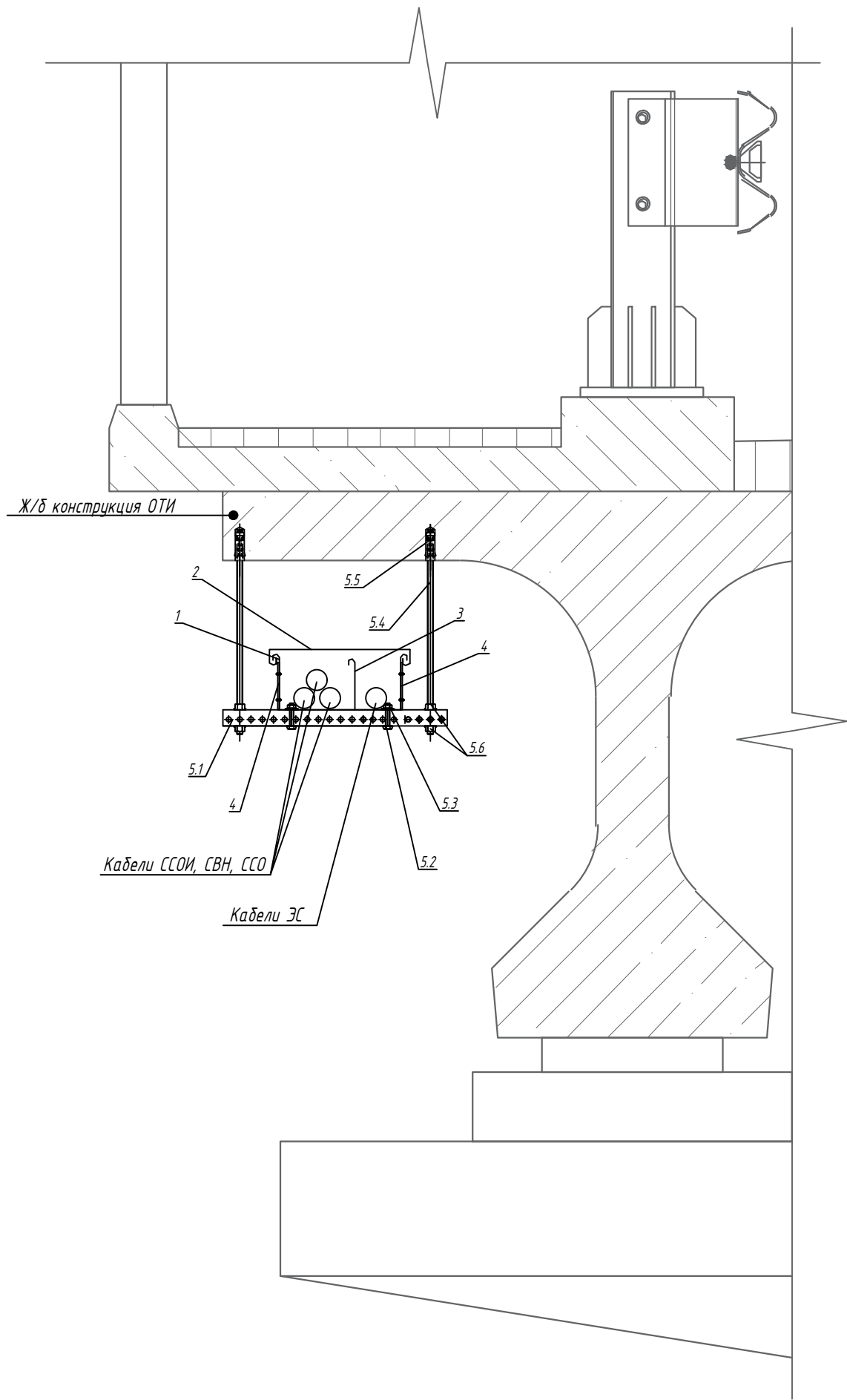
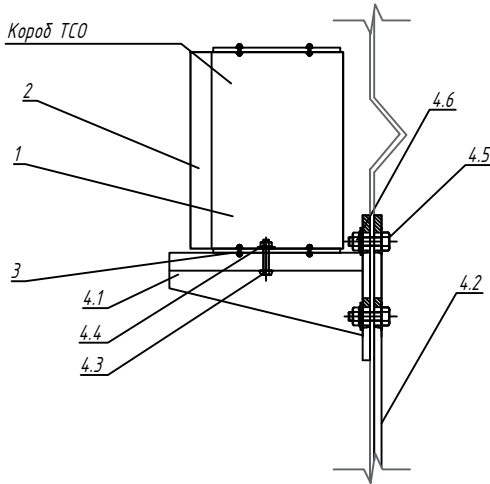


Схема прокладки кабельной трассы в лотке в подмостовом пространстве на подвесе



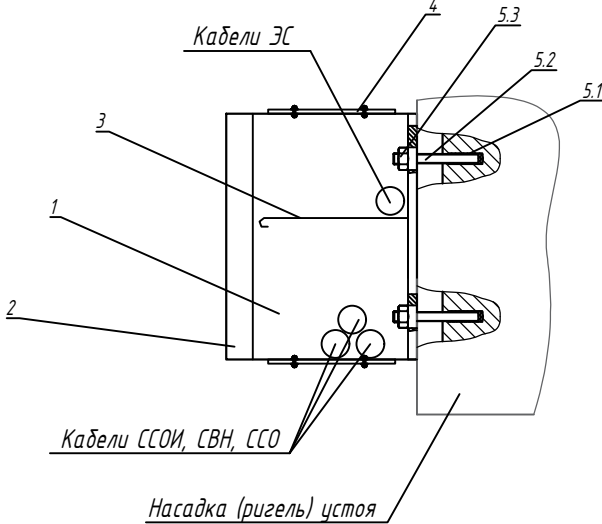
Перечень материалов		
Поз.	Наименование	Кол -во
1	Кабельный короб (300х100х2000)	1
2	Крышка кабельного короба осн. 300 L 2000	1
3	Перегородка L2000 H800	1
4	Термокомпенсационный соединитель для лотка	2
5	КМЧ кабельного лотка в подмостовом пространстве, в составе:	
5.1	C-образный профиль	2
5.2	Болт М6	4
5.3	Гайка с насечкой М6	4
5.4	Шпилька М12	4
5.5	Химический анкер капсула М12	4
5.6	Гайка с насечкой М12	8

Схема прокладки кабельной трассы в коробе по ограждению



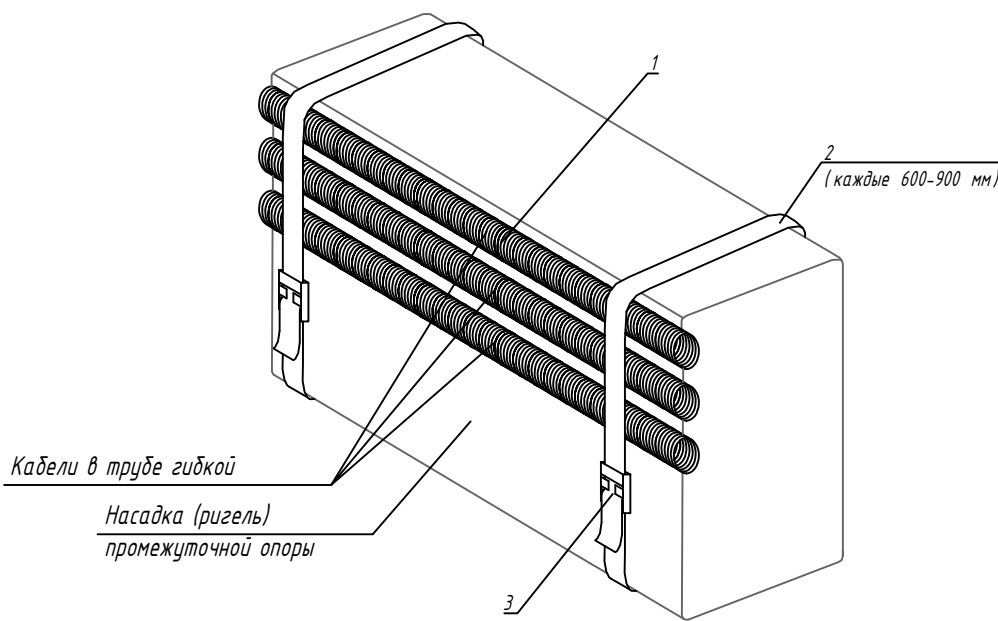
Перечень материалов		
Поз.	Наименование	Кол -во
1	Кабельный короб (150х100х2000)	1
2	Крышка кабельного короба осн. 150 L 2000	1
3	Термокомпенсационный соединитель для лотка	2
4	КМЧ кабельного короба на ограждении, в составе:	
4.1	Консоль универсальная легкая	2
4.2	П-образный профиль	1
4.3	Болт М6	2
4.4	Гайка с насечкой М6	2
4.5	Болт М8	4
4.6	Гайка с насечкой М8	4

Схема прокладки кабельной трассы в коробе по устоя



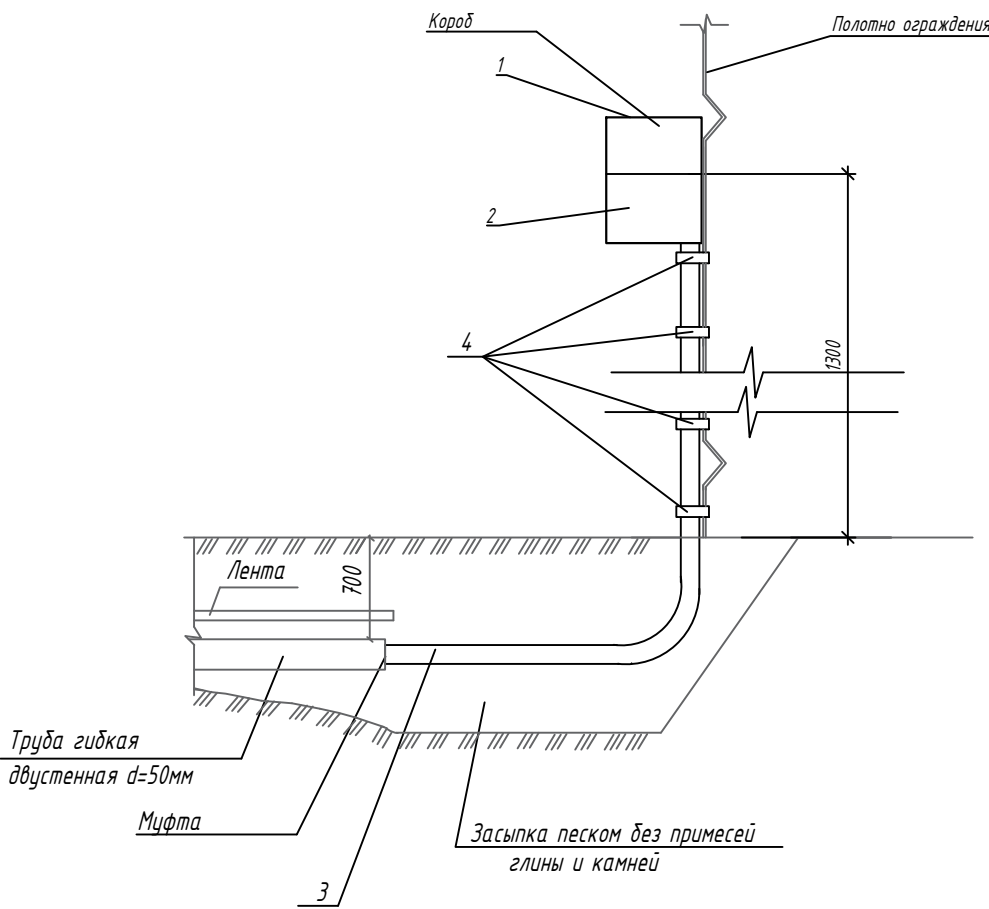
Перечень материалов		
Поз.	Наименование	Кол -во
1	Кабельный короб (300х100х2000)	1
2	Крышка кабельного короба осн. 300 L 2000	1
3	Перегородка L2000 H80	1
4	Термокомпенсационный соединитель для лотка	2
5	КМЧ кабельного лотка в подмостовом пространстве, в составе:	
5.1	Химический анкер капсула М8	4
5.2	Резьбовая шпилька оцинкованная М8	4
5.3	Самоконтрящаяся гайка оцинкованная М8	4

Схема прокладки кабельной трассы в трубе гибкой по конструкциям сооружения



Перечень материалов		
Поз.	Наименование	Кол -во
1	Металлорукав металлополимерный гибкий, герметичный	1 м
2	Лента монтажная стальная оцинкованная в ПВХ оболочке 17х1мм	5-10 м
3	Скрепа для крепления монтажной ленты	1 шт.

Схема кабельного ввода из кабельной канализации на ограждение



Перечень материалов		
Поз.	Наименование	Кол -во
1	Ответвитель ДРТ Т-образный горизонтальный 150х100	1
2	Крышка на ответвитель ДРТ Т-образный горизонтальный	1
3	Труба ввода ТВВК (ленинградский ввод) D=57 ССД	2
4	Лента монтажная	8

							НИИОПБ-04/2025-ТБ-РД-СКУД2			
							Выполнение работ по разработке проектно-сметной документации на оснащение объектов транспортной инфраструктуры техническими средствами обеспечения транспортной безопасности, предусмотренных планами обеспечения транспортной безопасности объектов транспортной инфраструктуры			
Изм.	Кол.уч.	Лист	N док.	Подпись	Дата		Путепровод через ж/д дороги на км 48+74.4	Стадия	Лист	Листов
Разработал	Павлов				06.25		автомобильной дороги Георгиевск - Новопавлоск (в границах Ставропольского края)	Р	5	
Проверил	Белоусов				06.25					
Н.контроль	Белоусов				06.25		Схемы устройства кабельных трасс		НАУЧНО-ИССЛЕДОВАТЕЛЬСКИЙ ИНСТИТУТ ПО ОБЕСПЕЧЕНИЮ ПОЖАРНОЙ БЕЗОПАСНОСТИ	
ГИП	Павлов				06.25					